

POLYPRIMER

MÔ TẢ:

POLYPRIMER là dung dịch bitum gốc oxít bitum và dung môi có khả năng khô nhanh.

CHỨNG NHẬN CHẤT LƯỢNG:



PHƯƠNG PHÁP THI CÔNG:

POLYPRIMER được thi công như một lớp kết dính và chống bụi bẩn cho tất cả các loại bề mặt được chống thấm với màng chống thấm gốc bitum hoặc keo kết dính gốc bitum.

Đặc tính cơ bản của sản phẩm này là khả năng khô nhanh, tạo ra lớp màng bám dính và bảo vệ tốt cho tất cả các loại bề mặt nền.

CHÚ Ý KHI THI CÔNG:

Bề mặt nền cần được làm sạch và khô hoàn toàn, không được để lại trên bề mặt bất kì chất bẩn, vụn vữa, dầu mỡ và tạp chất có thể ảnh hưởng đến khả năng bám dính của sản phẩm.

Sản phẩm ở dạng trộn sẵn.

Sản phẩm có thể được quét, lăn hoặc phun lên bề mặt đã được làm sạch hoàn toàn.

Chỉ sử dụng phương pháp đốt khí để thi công lớp màng chống thấm khi bề mặt hoàn toàn khô ráo, không bụi bẩn.

Khi bề mặt còn ẩm ướt, nên trải một lớp sơn lót gốc bitum đặc biệt trước khi dán màng.

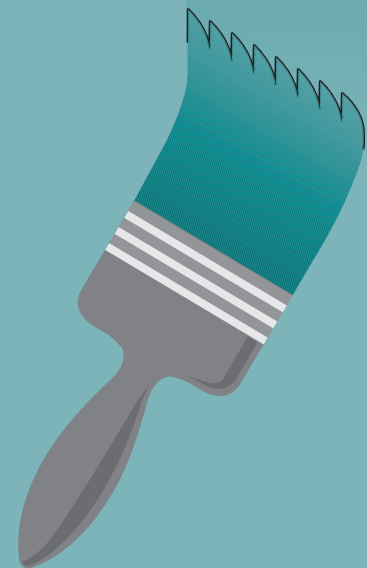
Thời gian khô của lớp lót phụ thuộc vào đặc tính của bề mặt nền, độ dày của lớp lót, nhiệt độ của bề mặt và điều kiện thời tiết.

Quá trình khô thường mất khoảng 1 tiếng sau khi thi công.

Khoảng thời gian này có thể kéo dài đến 2-4 tiếng nếu lớp lót dày, nhiệt độ thấp và độ thấm hút của bề mặt chậm.



POLYPRIMER



POLYGLASS



POLYPRIMER

ĐẶC TÍNH KỸ THUẬT:

DẠNG SẢN PHẨM	Chất lỏng, màu tối
ĐỘ NHỚT DIN 4 A 20 °C	12" – 17"
KHỐI LƯỢNG RIÊNG Ở 20 °C BẰNG KG/L	0,9-1,10
LƯỢNG KHÔ DƯ Ở 130 °C	38% - 43%
LƯỢNG DÙNG THEO GIÁ ĐỊNH	200 - 350gr/m ²
VẾT NỨT CỦA LỚP PHỦ BẮT ĐẦU XUẤT HIỆN KHI NHIỆT ĐỘ HẠ XUỐNG	-10 °C
ĐỘ QUÁNH CỦA MÀNG BITUM Ở 25 °C	15/20 dmm.
ĐIỂM BÓC CHÁY	<21 °C
ĐỘ PH Ở 20 °C	Trung tính
ĐIỂM HÓA MỀM P.A CỦA MÀNG BITUM	90/100 °C
KHẢ NĂNG TỰ BÓC CHÁY	>200 °C

ĐÓNG GÓI VẬN CHUYỂN VÀ BẢO QUẢN:

ĐÓNG GÓI



VẬN CHUYỂN VÀ BẢO QUẢN

Polyprimer cần được bảo quản trong bao bì còn nguyên vẹn.
Thời hạn sử dụng: 24 tháng trong điều kiện bình thường.

VỆ SINH DỤNG CỤ

Dụng cụ thi công cần được vệ sinh sạch sẽ bằng dung dịch loãng tổng hợp hoặc kali nitrat.

KHUYẾN CÁO:

R 10	Dễ cháy
R 20-22	Độc hại nếu hít hay nuốt phải
S 16	Để tránh xa nguồn lửa, tia lửa. Không hút thuốc
S 23	Không được hít hơi nước
S 24/25	Gây dị ứng cho mắt
S 29	Không được thải vào các cống rãnh
S 38	Không được tích tụ điện

Tham khảo Tài liệu an toàn sản phẩm



A HAND OF PROTECTION

Công ty TNHH Mapei Việt Nam

Nhà máy: Lô 8, Đường số 4, Khu công nghiệp Bắc Chu Lai
Xã Tam Hiệp, Huyện Núi Thành, Tỉnh Quảng Nam, Việt Nam

Tel: +84-510-3565801-7 Fax: +84-510-3565800

Email: mapeivn@mapei.com.vn - Website: www.mapei.vn



WATERPROOFING MATERIALS AND INSULATING SYSTEMS